

Outlook 2010 -luotettujen lähettäjien määrittely

Tässä ohjeessa kerrotaan kuinka Outlook 2010 -ohjelman roskapostinsuodatukseen lisätään luotetut lähettäjät. Tämä on tarpeen, koska Outlookin roskapostinsuodatus on niin tarkka, että Seinäjoen koulutuskuntayhtymän omakin posti voi joutua roskapostikansioon (esimerkiksi skannauksia tekevät kopiokoneet ym.) Tässä ohjeessa keskitytään ainoastaan Outlook-roskapostinsuodatukseen. Brightmail-roskapostisuodatuksen (***SPAM*:(BR)** -otsikon sisältäviä viestejä varten on erillinen ohje.

Poikkeussäännön voi tehdä yksittäiselle lähettäjälle tai koko sähköpostitoimialueille (esim. @seamk.fi). Sääntö on helpointa tehdä valitsemalla lähettäjän viesti (Inbox:sta tai Roskapostikansiosta) ja valitsemalla hiiren oikealla ”Roskaposti” → ”Älä koskaan estä lähettäjää” tai ”Älä koskaan estä lähettäjän toimialuetta”. HUOM! Tehty sääntö kannattaa aina tarkistaa yleisistä roskapostiasetuksista, jonne pääsee saman valikon viimeisestä valinnasta.

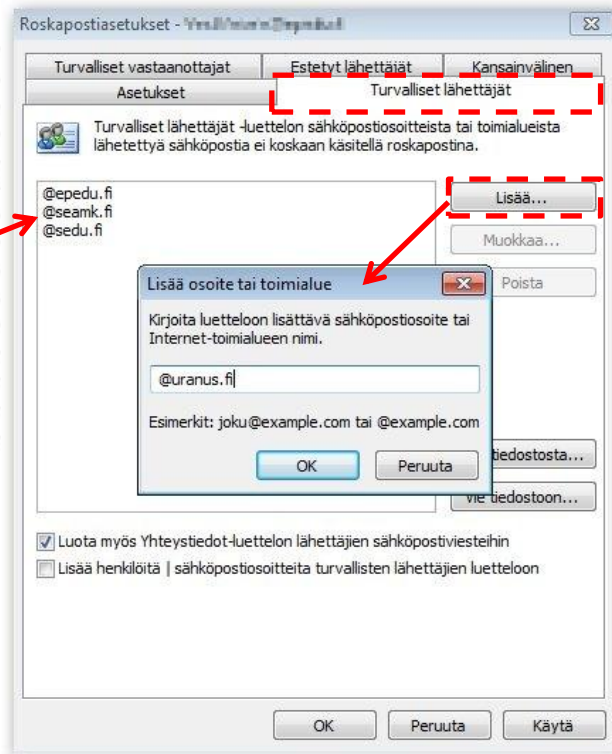
Valitaan lähettäjä.

Sallitaan yksittäinen lähettäjä.

Sallitaan lähettäjän toimialue.

Yleiset roskapostiasetukset

Yleistä roskapostiasetuksista (Turvalliset lähettäjät -välilehti) voidaan tarkistaa, että luotu poikkeus on listalla. Lisäksi "Lisää" -painikkeen kautta voi lisätä turvallisia lähettäjiä kirjoittamalla lähettäjän sähköpostiosoitteen tai toimialueen (muodossa @toimialue.fi). Jos Seinäjoen koulutuskuntayhtymän toimialueita (@seamk.fi, @sedu.fi ja @epedu.fi) ei ole listalla, kannattaa ne sinne lisätä.



Seinäjoen koulutuskuntayhtymän domainit kannattaa lisätä luotetuiksi