

WLAN vierailijaverkkoyhteyden muodostaminen oppilaitoksen alueella

Seinäjoen koulutuskuntayhtymän langaton vierailijaverkko on tarkoitettu vain nettiyhteyden muodostamiseen. Tällä on rajoitettu pääsyoppilaitoksen järjestelmiin. Käyttö omalla vastuulla, huolehdi tietoturvastasi (palomuri ja virustorjunta).

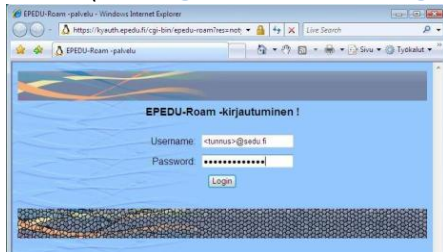
Käynnistä tietokoneesi langaton verkkoyhteys.

Tietokoneesi havaitessa langattomia verkkoja, yhdistä **epedu-roam** verkko.



Avaa nettiseläin ja kirjaudu käyttämään langatonta verkkoyhteyttä seuraavasti:

Username kohtaan kirjoitat **EPEDU-käyttäjätunnuksesi** ja perään **@seamk.fi** tai **@sedu.fi** -liitteen (**tunnus@seamk.fi** tai **tunnus@sedu.fi**) ja **salasanasi**.



Saat ohaisen ilmoituksen kun kirjautuminen onnistuu.

Suorita tässä ikkunassa **Logout**, kun olet lopettanut netin käytön.

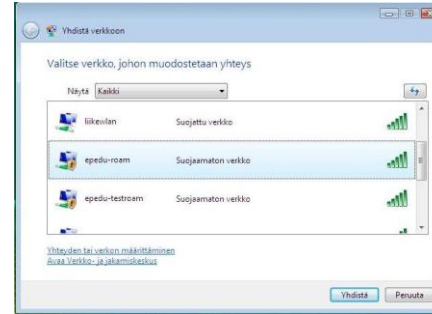
Muista myös katkaista langaton yhteys käytön jälkeen.



How to establish a WLAN guest network connection in Business School

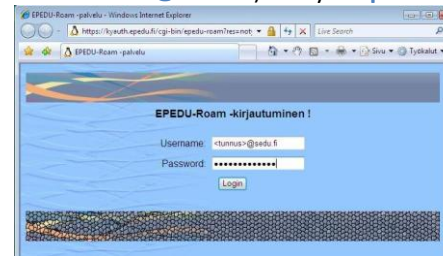
Seinäjoen Joint Municipal Authority for Education wireless guest network is used only for establishing internet access. The connection grants limited access to educational institutes resources. Use it at your own risk. Take care of data security (firewall and antivirus software).

Enable your computers wireless connection. When your computer finds wireless networks then connect to a network called **epedu-roam**.



Open web browser and log in for using wireless network as follows:

Type your **EPEDU** username with **@seamk.fi** or **@sedu.fi** -suffix (e.g. **username@seamk.fi** or **username@sedu.fi**) and your **password**.



You will get the following notification after successfully logging in.

Click **log out** when you are ready to finish using the Internet.

Remember to disconnect the wireless connection after use

